



Brussel/Bruxelles, 15.11.2011

DOCUMENT

Suivi mensuel de la conjoncture / Maandelijkse opvolging van de conjunctuur

Résumé

- Selon les récentes prévisions du Conseil Supérieur des Finances, la croissance du PIB belge serait de 2,4% en 2011 et de 1,6% en 2012;
- La confiance des entrepreneurs s'est repliée en octobre pour le 7^e mois consécutif. Le taux d'utilisation des capacités de production dans l'industrie manufacturière a reculé pour le deuxième trimestre d'affilée, suite au nouveau tassement de l'activité. Il a atteint 78,4 % en octobre, contre 79,8 % en juillet;
- Après s'être replié au cours des quatre derniers mois, l'indicateur de confiance des consommateurs s'est partiellement redressé en octobre ;
- En octobre, l'inflation s'élevait à 3,57%. Selon le Bureau fédéral du plan, l'inflation devrait s'élever à 3,5% en 2011 et à 2% en 2012 (contre 2,19% en 2010);
- De tijdelijke werkloosheid bevindt zich sinds maart van dit jaar op het pre-crisisniveau van 2008. In september jl. waren er ongeveer 30.000 personen per dag in tijdelijke werkloosheid. Het blijft afwachten of de verslechterende conjunctuur zich in de komende maanden zal uiten in een nieuwe toename van de economische werkloosheid;
- De algemene vergoede werkloosheid lag in september 2011 meer dan 9.000 eenheden lager dan in september 2010; er is sprake van een dalende trend tot 6,7% werkloosheidsgraad, tegenover 8,5% in september 2010;
- Het jobaanbod stabiliseert op een hoog niveau. Momenteel zijn er ongeveer 100.000 vacatures onmiddellijk invulbaar op de websites van VDAB, Forem en Actiris, of 38% boven het niveau van voor de crisis. De Manpower tewerkstellingsvooruitzichten voor het 4^{de} kwartaal voorspellen evenwel een terugval van de aanwervingen.

Personnes de contact: Anne Defourny (ad@vbo-feb.be – 02/5150802) et Klaas Soens (ks@vbo-feb.be – 02/5150890)



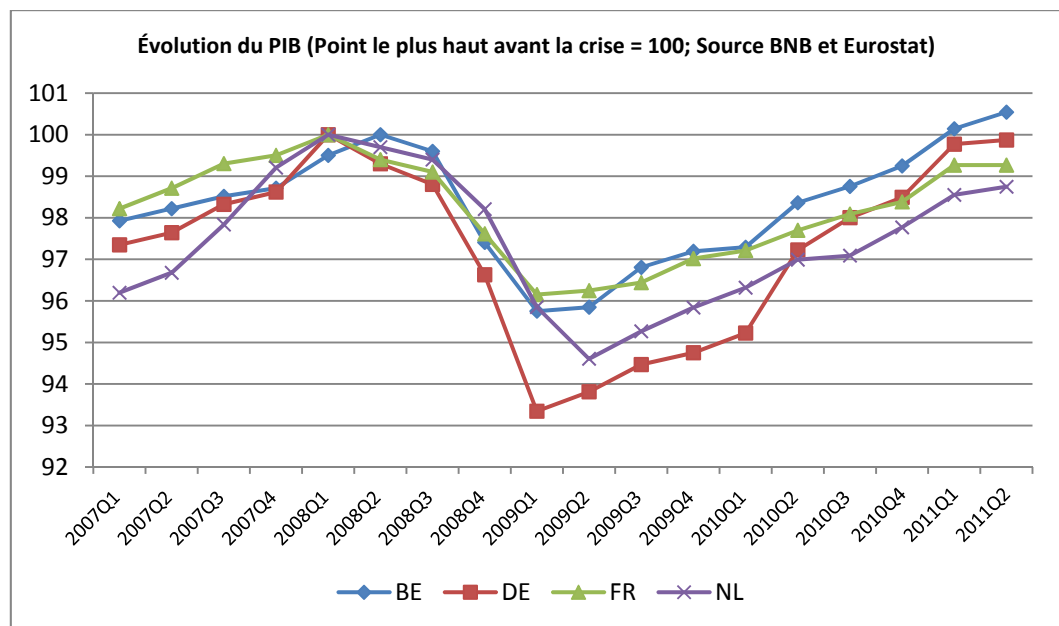
Suivi mensuel de la conjoncture (-1-)

I. Croissance économique

Évolution du PIB

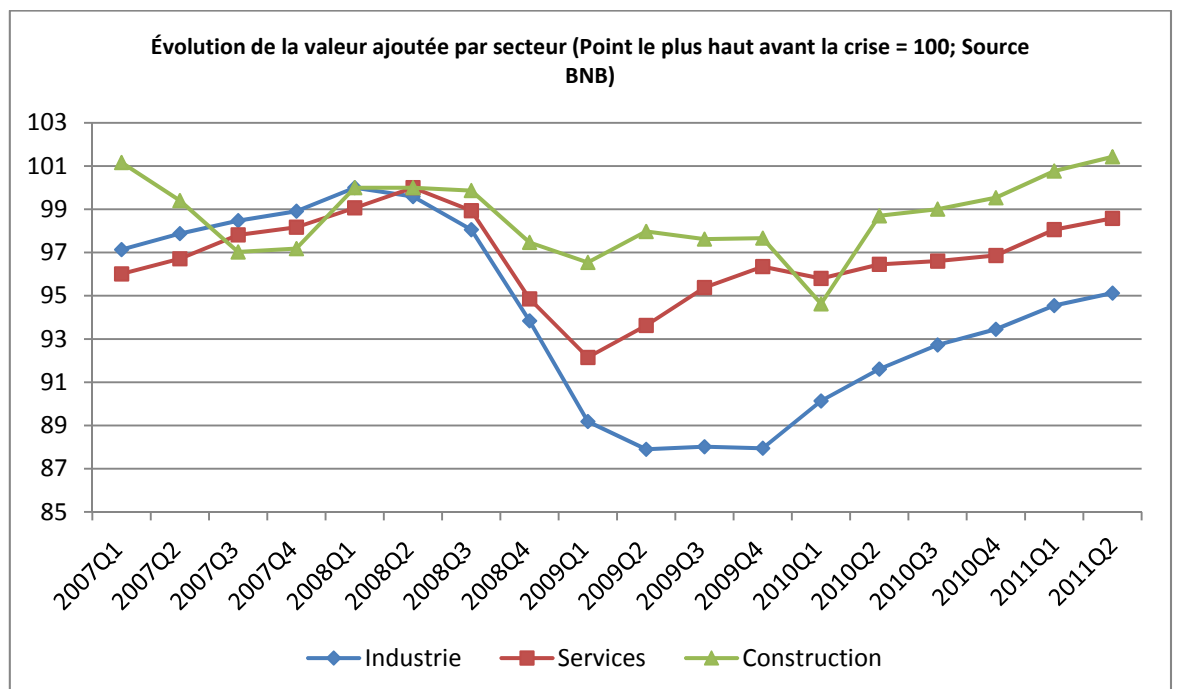
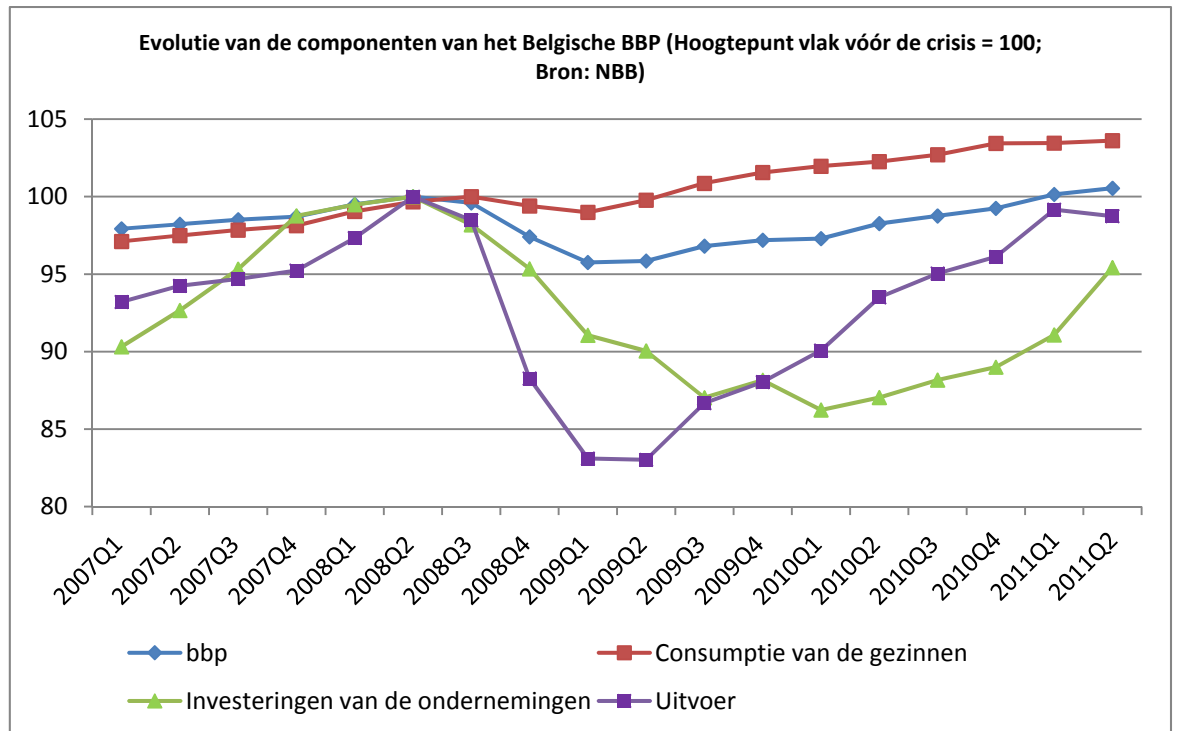
Belgique	2010	2011p	2012p
- Conseil Supérieur des Finances (oct. 2011)	2,1%	2,4%	0,8%
- IMF (oct. 2011)	2,1%	2,2%	1,5%
Partenaires commerciaux européens (Source: IMF, oct. 2011)	2010	2011p	2012p
- Eurozone	1,8%	1,6%	1,1%
- Pays-Bas	1,6%	1,6%	1,3%
- France	1,4%	1,6%	1,4%
- Allemagne	3,6%	2,7%	1,3%

Situation par rapport au point le plus haut avant la crise





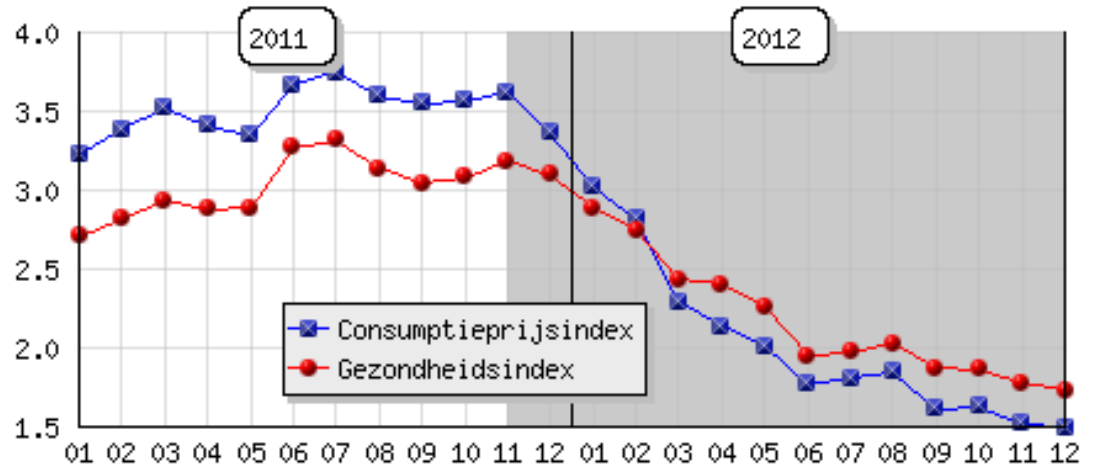
Suivi mensuel de la conjoncture (-2-)





Suivi mensuel de la conjoncture (-3-)

II. Évolution mensuelle de l'inflation

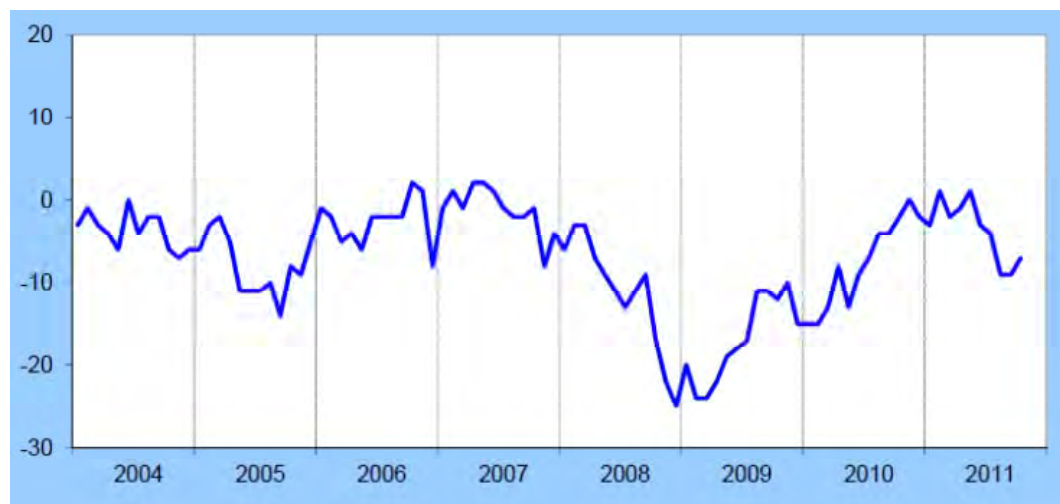


Bron: Federaal Planbureau, 03-11-2011

III. Enquêtes mensuelles de la Banque Nationale

a. Confiance des consommateurs

Indicateur de confiance des consommateurs - octobre 2011





Suivi mensuel de la conjoncture (-4-)

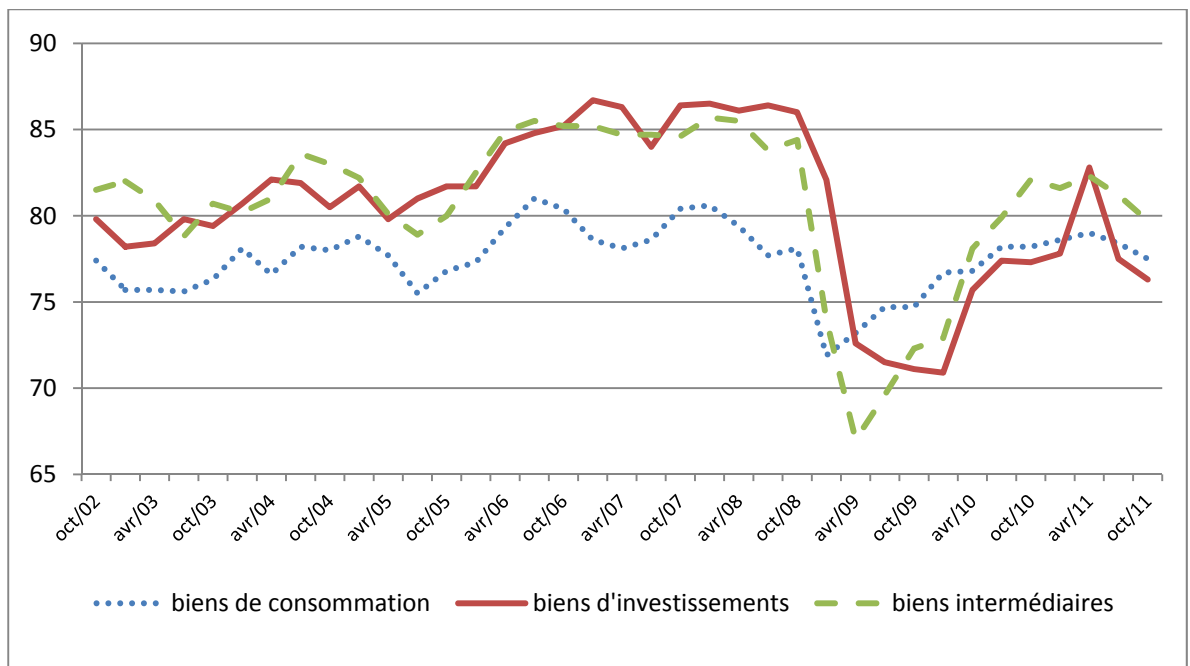
b. Confiance des chefs d'entreprise

Enquête auprès des entreprises: courbe synthétique globale – octobre 2011



c. Capacité de production

Enquête trimestrielle : degré d'utilisation de la capacité de production - octobre 2011
(En % et désaisonnalisé)



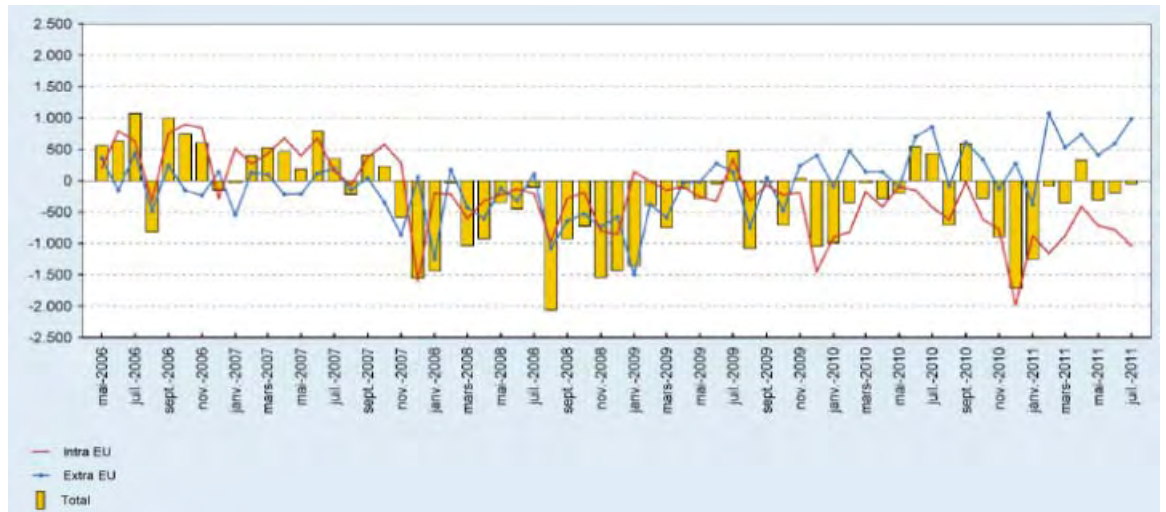
Source :BNB



Suivi mensuel de la conjoncture (-5-)

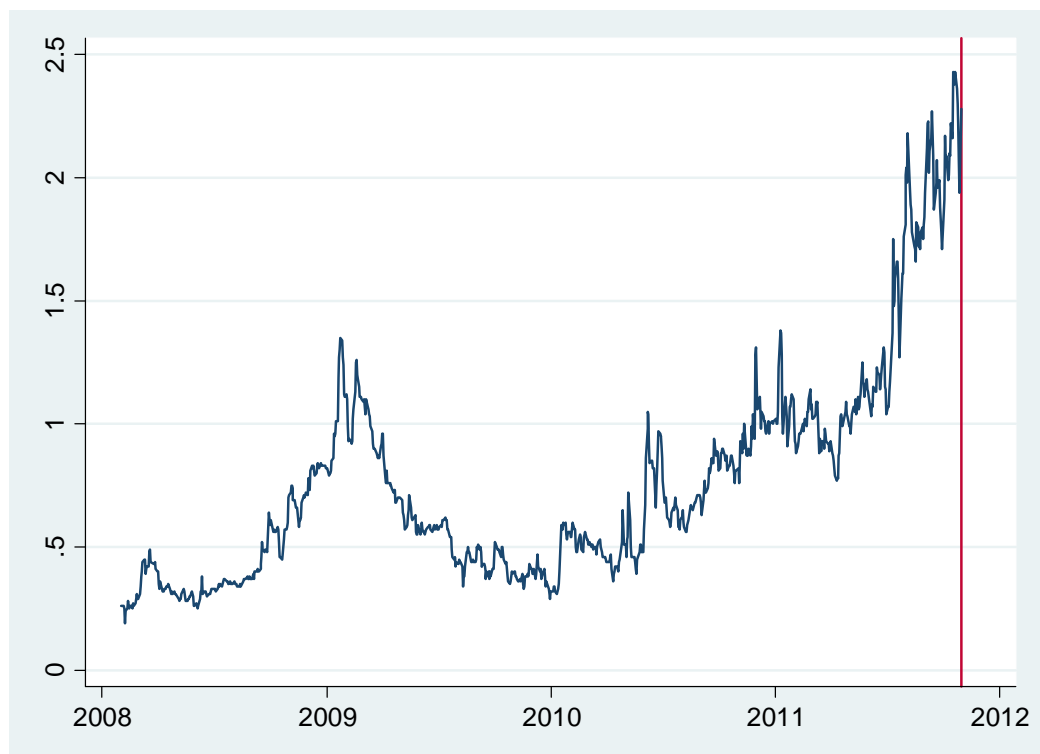
IV. Balance commerciale

(Millions EUR)



Source : ICN

V. Spread Belgique - Allemagne (obligations à 10 ans)



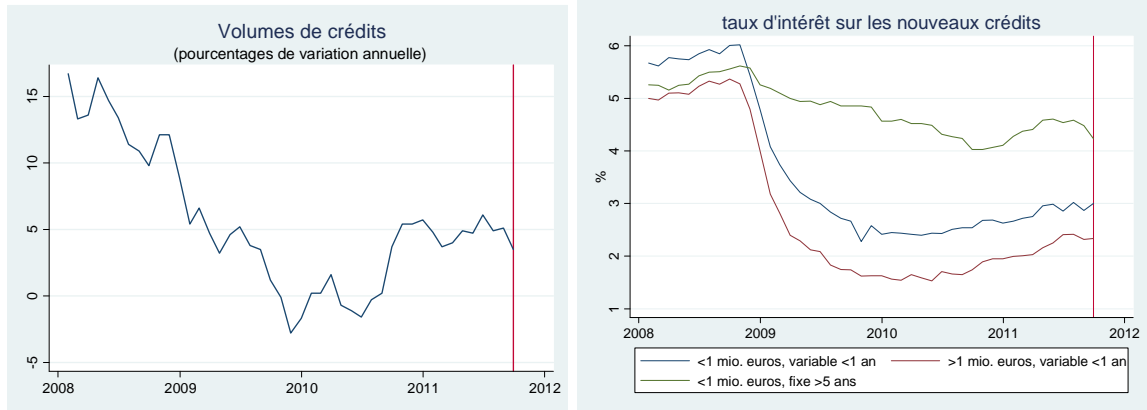
Source : BNB



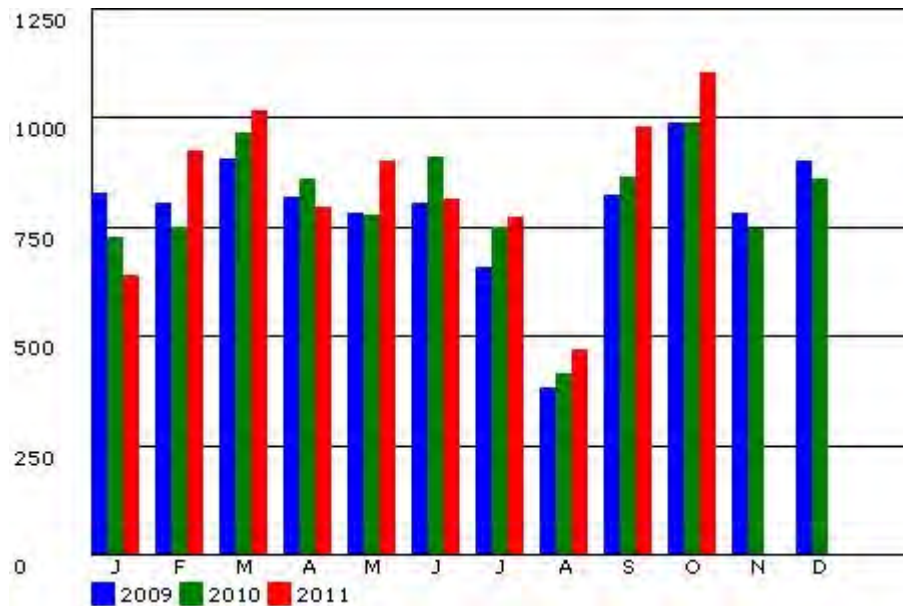
Suivi mensuel de la conjoncture (-6-)

VI. Octroi de crédits net aux entreprises

Crédits accordés aux sociétés non financières par les banques résidentes (avril 2011)



VII. Faillites



Year	JAN	FEB	MAR	APR	MAY	JUN	JUL	AUG	SEP	OCT	NOV	DEC	TOT
2009	829	805	905	816	779	802	659	381	821	989	783	899	9468
2010	724	747	963	859	775	909	751	415	864	989	745	860	9601
2011	640	926	1015	797	899	812	772	467	979	1101	0	0	8408

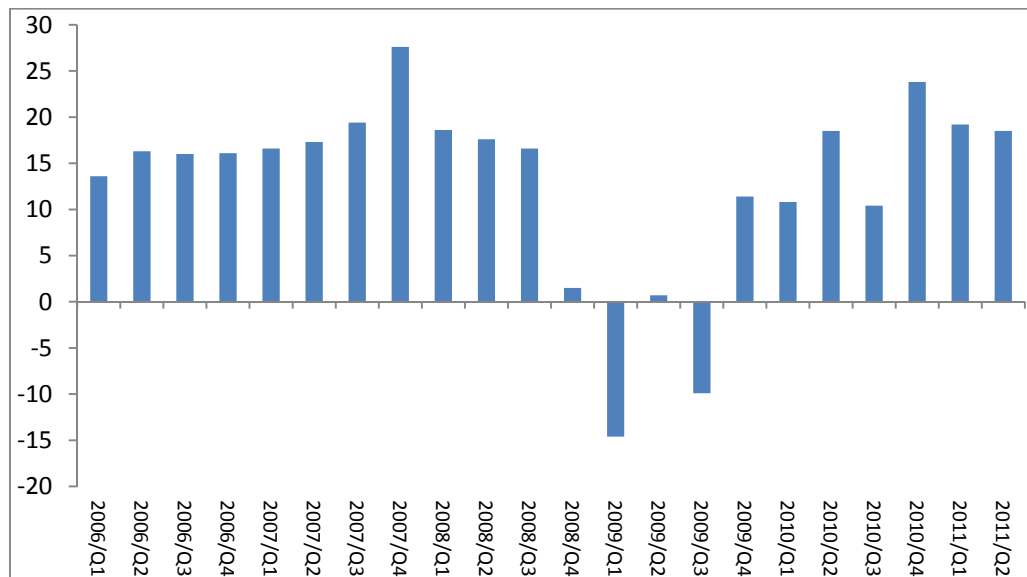
Source: Belgian Official Journal

VIII. Emploi



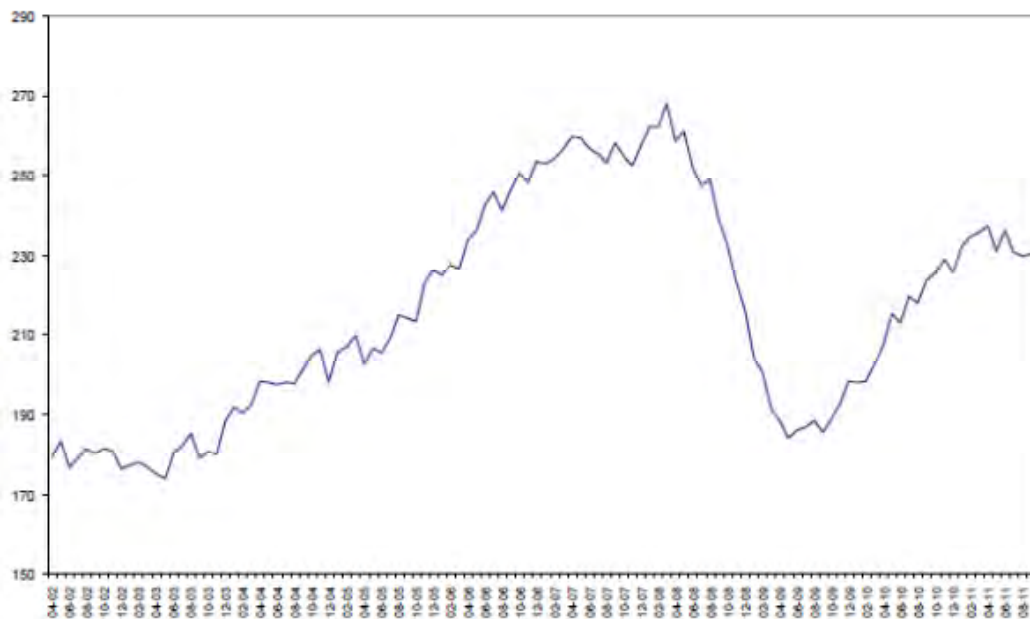
Suivi mensuel de la conjoncture (-7-)

Variation de l'emploi intérieur belge (par rapport au trimestre précédent, milliers d'emplois)



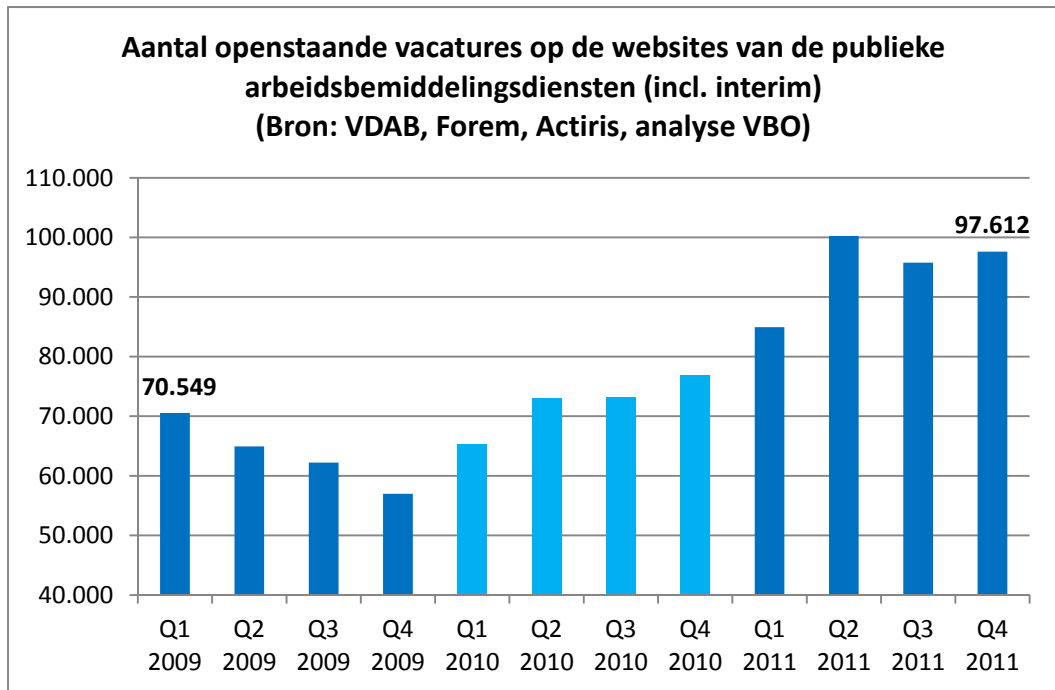
Source: ICN

Evolutie van de uitzendactiviteit – Federgon-index 04/2002-09/2011 (1995 = 100)

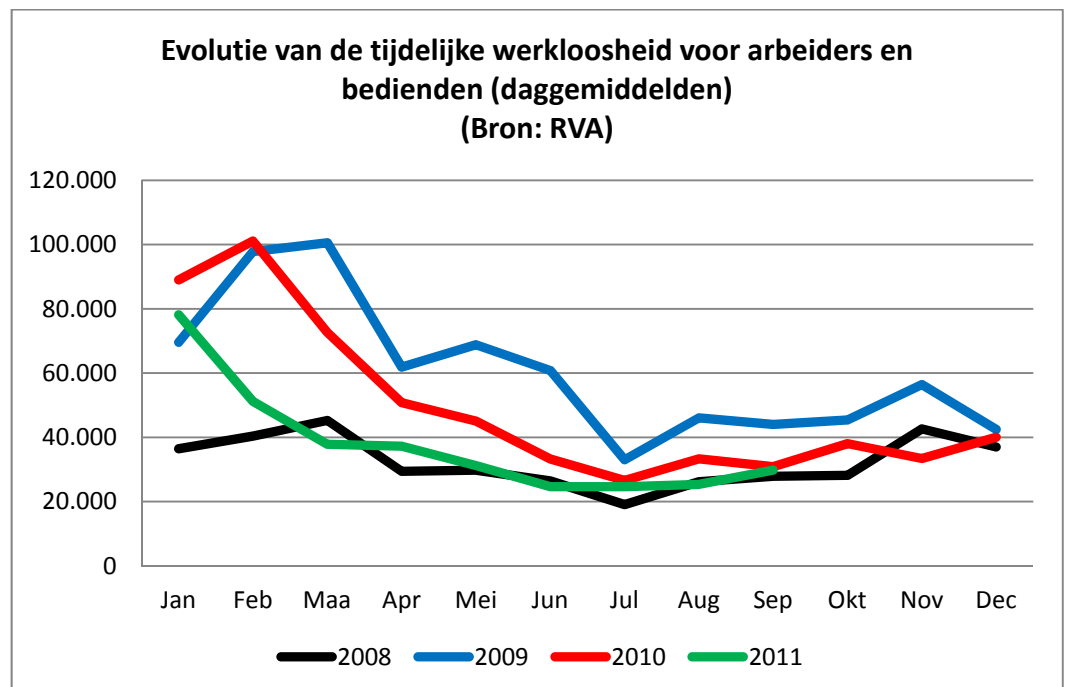




Suivi mensuel de la conjoncture (-8-)

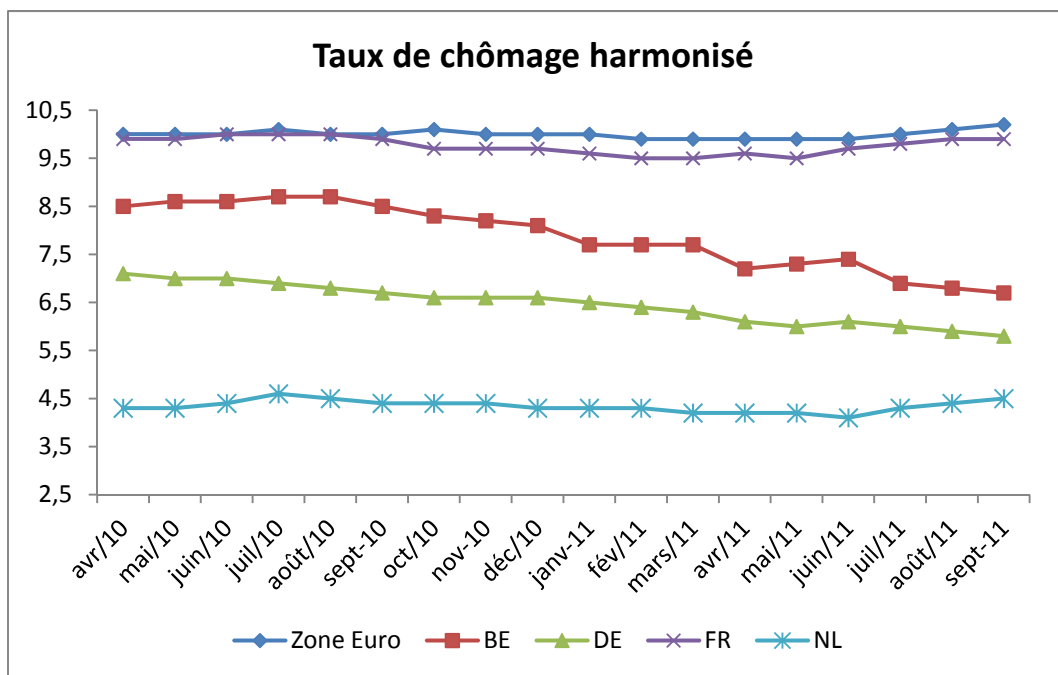
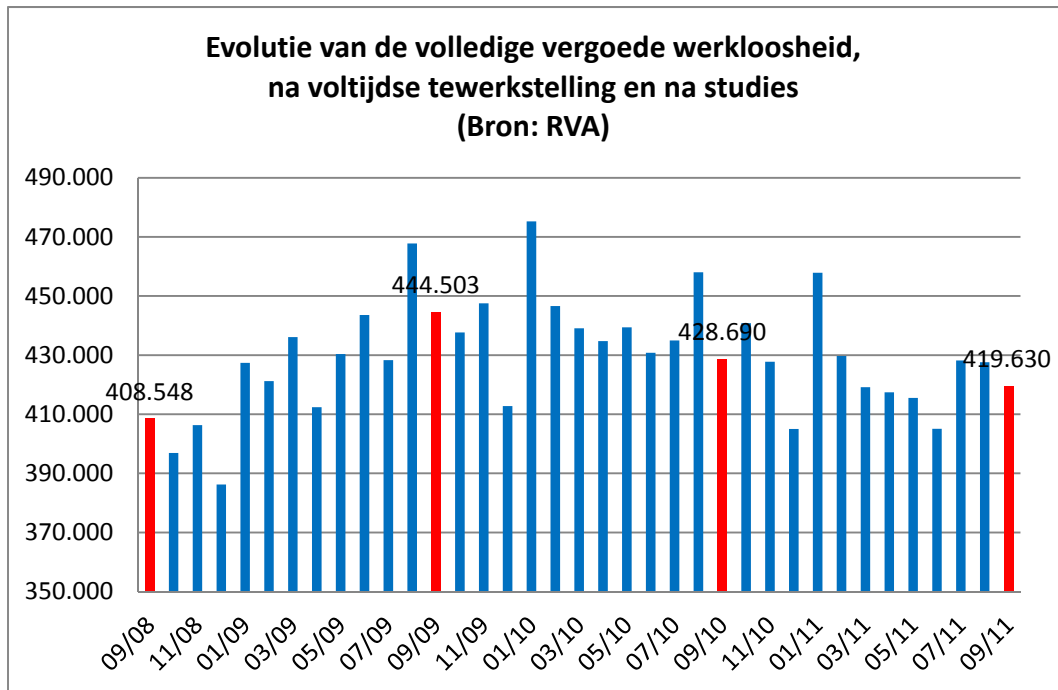


IX. Chômage





Suivi mensuel de la conjoncture (-9-)



Bron : Eurostat